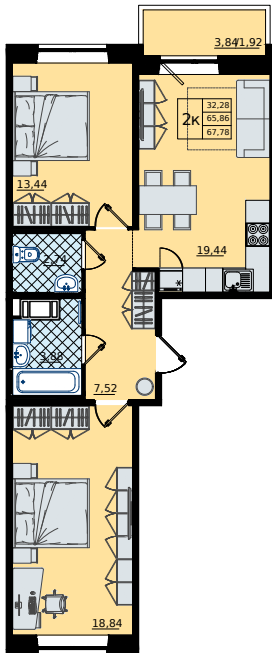


## 2-комнатная № 203

### 10 705 350 ₽



Общая площадь	67.78 м²
Жилая	32.28 м²
Кухня	19.44 м²
Корпус	1
Секция	4
Этаж	8 из 9
Срок сдачи	IV квартал 2025

Особенности • Балкон •  
Цена на квартиру с отделкой •  
Двухсторонняя •  
Просторная кухня-гостиная

## О жилом комплексе «Северный меридиан»

📍 Всеволожский р-н, пос. Бугры



Жилой комплекс «Северный меридиан» расположен в поселке Бугры Ленинградской области, в экологически чистом районе, вдали от промышленных предприятий и оживленных трасс. Многолетний опыт нашей команды позволяет нам строить дома, отвечающие всем критериям комфортной жизни современного человека. Мы возводим дома по монолитной технологии, с использованием вентилируемых фасадов. При строительстве и отделке общественных мест мы используем только высококачественные материалы.

Срок сдачи дома:  
**IV квартал 2025**

### Центральный офис продаж

**+7 (812) 333-55-95**

Санкт-Петербург, Литейный пр.  
26, оф. 202

### Офис продаж на объекте

**+7 (812) 333-55-95**

Всеволожский р-н, пос. Бугры

### Офис продаж

**+7 (812) 333-55-95**

г. Всеволожск, Всеволожский  
пр. 17, оф. 503